



TEICHE UND TÜMPEL - Lebensraum für Insekten

Für zahlreiche Insektenarten ist das Vorhandensein sauberer, stehender Gewässer (zum Beispiel Teiche, Tümpel, Lachen, Gartenteiche) mit natürlicher Vegetation auch an den Uferzonen von lebenswichtiger Bedeutung, als Aufenthalts-, Nahrungs- und Fortpflanzungsraum.

Je natürlicher ein solches Gewässer ist, um so größer ist die Vielfalt an Pflanzen und Tieren, die in und an ihm leben.

Eine der wichtigsten Aufgaben des Naturschutzes ist es, solche Gewässer zu erhalten, zu pflegen beziehungsweise neu anzulegen.

Abgebildete Tier- und Pflanzenwelt:

- ① Großer Kolbenwasserkäfer mit Larve (*Hydinus piceus*)
- ② Gelbrandkäfer mit Larve (*Dytiscus marginalis*)
- ③ Schwimmkäferart mit Larve (*Dytiscidae spec.*)
- ④ Wasserspinne mit Luftglocke (*Argyroneta aquatica*)
- ⑤ Eintagsfliegenart (Ordnung: *Ephemeroptera*)
- ⑥ Köcherfliegenart (Ordnung: *Trichoptera*)

- ⑦ Seerosenzünger (*Nymphula nymphacta*)
- ⑧ Gemeine Binsenjungfer
- ⑨ Wasserläufer (*Gerris spec.*)

- ⑩ Vierfleck-Libelle mit Larve (*Libellula quadrimaculata*)
- ⑪ Blauflügel-Prachtlibelle (*Calopteryx virgo*)
- ⑫ Braune Mosaikjungfer (*Aeshna grandis*)

- ⑬ Becher-Azurjungfer (*Erythemis cyathigerum*)
- ⑭ Blaugrüne Mosaikjungfer (*Aeshna cyanea*)
- ⑮ Plattbauch (*Libellula depressa*)

- ⑯ Gefleckte Heidelibelle (*Sympetrum flavicollum*)
- ⑰ Kleines Granatauge (*Erythemis viridulum*)
- ⑱ Gestreifte Quelljungfer (*Coenobasis bidentatus*)

- ⑲ Weiße Seerose (*Nymphaea alba*)
- ⑳ Gelbe Teichrose (*Nymphaea lutea*)
- ㉑ Gemeines Schilfrohr (*Phragmites australis*)





Grasfrosch



Teichmolch



Wasserfrosch



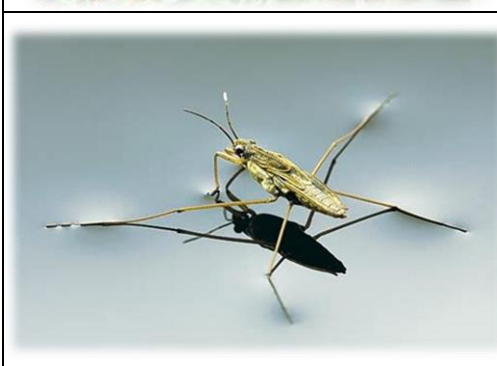
Feuersalamander



Erdkröte



Schlammröhrenwürmer



Wasserläufer



Wasserspinnne



Rückenschwimmer



Mosaikjungfer

Libelle



Ringelnatter

ungiftig



Stechmückenlarve



Spitzschlammschnecke



Graureiher



Sumpfdotterblume



Ähriges Tausendblatt



Wasserschwertlilie



Mädesüss



Blutweiderich



Wasser - Minze



Schilfrohr



Schwarz - Erle



Birke



Silber - Weide

	<p>Froschbiss</p>		<p>Teichrose</p>
	<p>Schwimmendes Laichkraut</p>		<p>Kleine Wasserlinse</p>

Aufgabe

Wasser ist Leben, so sagt man, stimmt das?

Kannst Du ohne ein Haus überleben?

Kannst Du ohne Essen überleben?

Kannst Du ohne Wasser überleben?

Kann ein Tier oder eine Pflanze ja sogar die Erde überleben?

Wie sieht Erdboden ohne Wasser aus? Wie fühlt er sich an?

Wir sind auch Wasser, unser Körper besteht zu 70 % aus Wasser. Unsere Nieren, das sind unsere Waschmaschinen, die unser Blut reinigen brauchen täglich ca. 1,5 Liter (Kind) und 2,5 Liter (Erwachsener) stilles Trinkwasser, damit diese auch funktionieren können!!

Je reiner und sauberer, also natürlicher das Trinkwasser ist, desto besser erfüllen unsere Nieren ihre Arbeit und halten uns Gesund, weil sie so ganz viele Giftstoffe, die wir durch die Luft, Essen, Trinken, Kleidung, Pflegemittel, Farben und Reinigungsmittel in uns aufnehmen. Durch unsere Haut, aber auch durch unsere Lungen und den Magen gelangen dann diese Stoffe in unseren Blutkreislauf.

Wie geht es Dir wenn Du zu wenig Wasser trinkst?

...WIR TAUCHEN EIN IN DEN ... **LEBENSRAUM WEIHER UND TÜMPEL**

Naturbelassene Weiher und Tümpel sind einzigartige Ökosysteme, die einer Vielzahl hoch spezialisierter Lebensformen einen Überlebensraum bieten.

Solche von anthropogenen Beeinträchtigungen weitgehend unverfälschte, nahezu saubere Kleingewässer sind für viele heute in ihrem Bestand bedrohte Tierarten lebenswichtige Refugien.

LEBEN SIE IM WASSER?

Abgesehen von Süßwasserfischen sind Amphibien und Wasserinsekten auf diese intakten „ökologischen Nischen“ als ständige oder vorübergehende Lebens- bzw. Aufenthaltsräume angewiesen. Kröten, Frösche, Molche, Libellen und andere Insekten benötigen

Kleiner Wasserfrosch

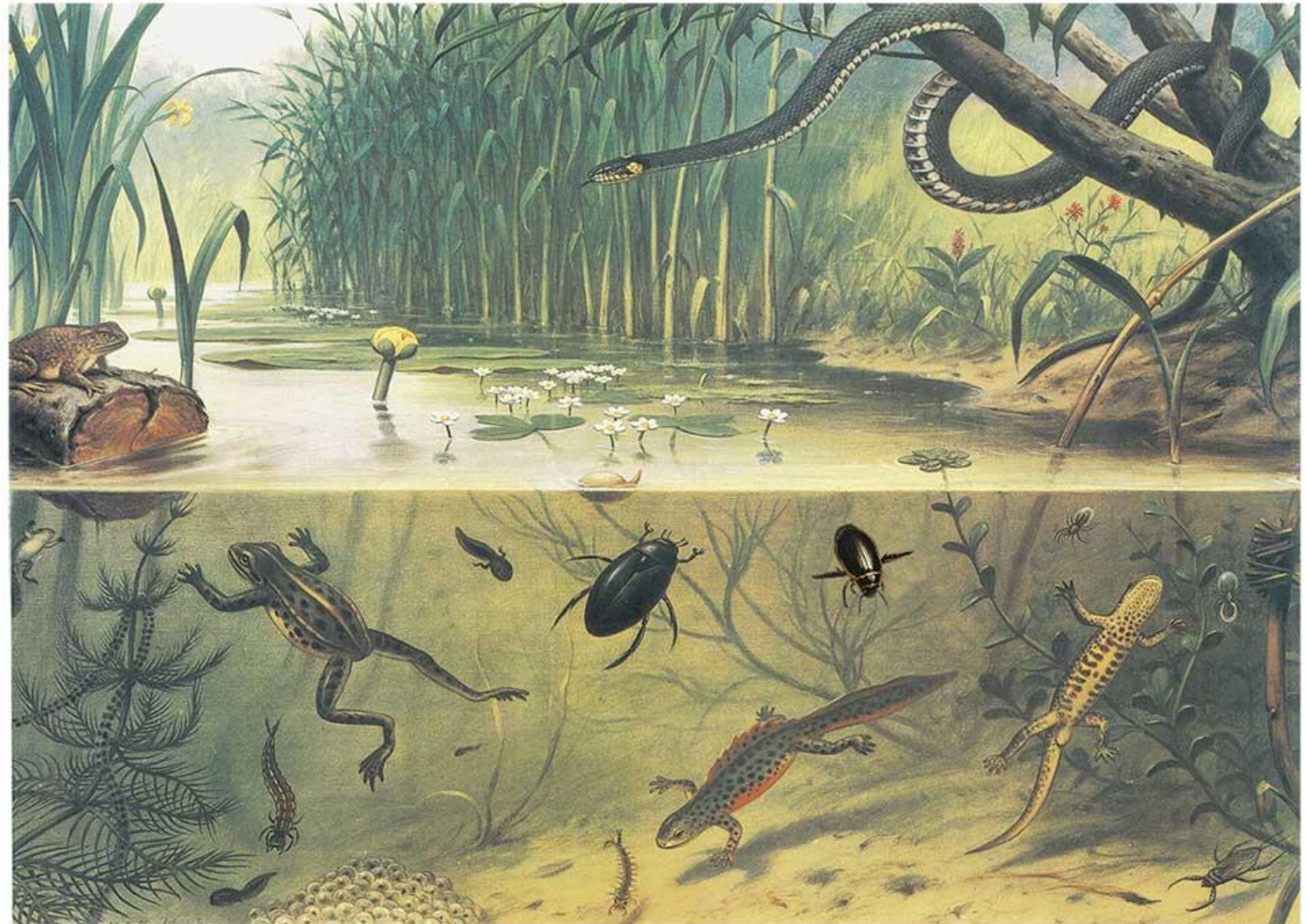


zur Fortpflanzung derartige Feuchtgebiete als Laichgewässer beziehungsweise zur Eiablage, da die Entwicklung vom Ei zum fertigen Tier im Wasser vollzogen wird.



Teichmolch

Durch sachgerechte und sorgfältig auf den jeweiligen Charakter solcher Gewässer abgestimmte und durchgeführte Pflegemaßnahmen kann die allmähliche naturbedingte Verlandung und damit der Funktionsverlust dieser Lebensräume verhindert werden.



BEISPIELHAFT ABGEBILDETE TIERARTEN:



1 Ringelnatter (*Natrix natrix*)
nur regional vorkommend



2 Kammmolch (*Triturus cristatus*)



3 Wasserfrosch (*Rana esculenta*)



4 Laichklumpen des Wasserfrosches



5 Kaulquappe Larve des Frosches



6 Erdkröte (*Bufo bufo*)



7 Laichschnüre der Erdkröte



8 Gelbrandkäfer (*Dytiscus marginalis*)



9 Larve des Gelbrandkäfers



10 Großer Kolbenwasserkäfer (*Hydrous piceus*)



11 Wasserspinne (*Argyroneta aquatica*)



12 Wasserskorpion (*Nepa cineria*)



13 Stechmückenlarve (*Culex pipiens*)

